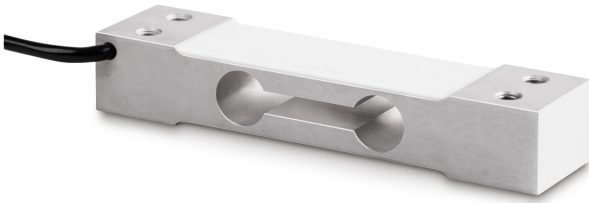


# KERN CP 15-3-3P1

**KERN**

Célula de pesaje "single-point" de aluminio anodizado con cable extralargo



Célula de pesaje - Tensión de alimentación recomendada [Min]	5 V
Célula de pesaje - Tensión de alimentación recomendada [Max]	12 V
Célula de pesaje - Resistencia de entrada - varianza	6 $\Omega$
Célula de pesaje - Resistencia de salida - varianza	3 $\Omega$
Direcciones de la fuerza	compresión

## Homologación

Marca CE	✓
----------	---

## Diseño

Forma constructiva	Célula de pesaje single point
Dimensiones (A×P×A)	130×30×22 mm
Material	aluminio
Longitud del cable	3 m
Montaje - aplicación de fuerza	2 × agujero roscado M6
Montaje - disipación de fuerzas	2 × agujero roscado M6

## Funciones

Protección IP - unidad completa	IP65
---------------------------------	------

## Condiciones medioambientales

Temperatura de uso [Min]	-10 °C
Temperatura de uso [Max]	40 °C
Temperatura ambiental [Min]	-35 °C
Temperatura ambiental [Max]	65 °C
Temperatura de almacenamiento [Min]	-40 °C
Temperatura de almacenamiento [Max]	70 °C

## Embalaje y envío

Lectura fuerza [d] (N)	1 d
Dimensiones del embalaje (A×P×A)	165×100×45 mm
Peso neto	0,225 kg
Método de envío	Servicio de paquetes
Peso neto aprox.	0,25 kg
Peso bruto aprox.	0,30 kg
Peso de envío	0,27 kg

## Servicios

Número de artículo para calibración DAkkS (fuerza de compresión)	963-261V
--	----------

## Categoría

Marca	Sauter
Categoría de producto	Célula de medición
Grupo de producto	Célula de pesaje
Familia de productos	CP P1

## Sistema de medición

Campo de pesaje [Max]	15 kg
Conexión de la célula de pesaje	4 conductores
Célula de pesaje OIML clase	C3
Célula de pesaje - Resolución (calibrable)	3000 e
Coefficiente de temperatura - señal de cero	$\leq \pm 0.02\%FS/10\text{ }^{\circ}C$
Error de fluencia (30 minutos)	$\leq \pm 0.0167\%FS$
Sobrecarga segura	150%FS
Carga de rotura	300%FS
Tolerancia señal cero	$\leq \pm 2.0\%FS$
Tamaño máximo de la plataforma	250×350 mm
Coefficiente de temperatura - valor característico	$\leq \pm 0.0175\%FS/10\text{ }^{\circ}C$
Célula de pesaje - Valor característico - nominal	2 mV/V
Célula de pesaje - Valor característico - desviación	0,2 mV/V
Célula de pesaje Y-valor	10000
Célula de pesaje - Error combinado	0,023%
Célula de pesaje - Carga muerta [Min] (%)	0%
Aplicaciones de medición	masa
Célula de pesaje - Resistencia de entrada - nominal	409 $\Omega$
Célula de pesaje - Resistencia de salida - nominal	350 $\Omega$
Célula de pesaje - Resistencia de aislamiento - [Min]	5000 M $\Omega$

# KERN CP 15-3-3P1



Célula de pesaje "single-point" de aluminio anodizado con cable extralargo

## Pictogramas

### STANDARD

---



### OPTION

---

